

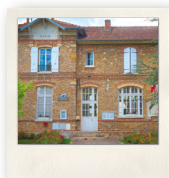
# GUIDE



# de l'éco-CITOYEN



**Gally Mauldre**  
Communauté de communes





## Entretien et création de jardin

Tonte  
Taille des haies/arbustes  
Contrat d'entretien annuel  
Pose de terrasse, clôture...



## Elagage - Abattage

Taille douce  
Elagage  
Mise en sécurité  
Abattage ...



## Installation de robot tonte

Diplômé en pose de robot tonte.  
Installation avec ou sans contrat de maintenance.



Société Jard'infini Eurl  
Benjamin CHATEAU - Gérant  
06 31 96 27 02  
jard-infini@orange.fr  
www.jard-infini.fr  
SIRET 850595117 00019



**DEVIS GRATUIT**

Membre de l'Union Nationale des Entreprises  
du Paysage, notre entreprise est agréée  
**LES ENTREPRISES DU PAYSAGE**

**50%**  
**DE RÉDUCTION/  
CRÉDIT D'IMPÔT**  
**IMMÉDIAT**

Titre de l'article 199 bis du code général des impôts

# Entreprise **BONNIVERT**

**COUVERTURE  
CHARPENTE  
MAÇONNERIE**

**RAVALEMENT - RÉNOVATION INTÉRIEUR  
TERRASSEMENT - DÉMOLITION  
NETTOYAGE ET DÉMOUSSAGE  
PEINTURE SUR TOIT - POSE DE VELUX  
ENTRETIEN DE GOUTIÈRES**



**Facilité**  
de paiement



Déplacement et devis  
**gratuits**



Hotline

**Tél. : 06 50 33 43 08**



**Avec le CODE VERT -10%  
sur le nettoyage de toitures  
et gouttières**

88 Rue du Manoir - 78580 Bazemont  
gino78bonnivert@gmail.com

**www.entreprise-bonnivert.fr**

# SOMMAIRE

<b>1</b>	Editorial .....	p3
<b>2</b>	Histoire de la Communauté de Communes Gally Mauldre .....	p4
<b>3</b>	Le Plan Climat Air Energie Territorial (PCAET) .....	p5
<b>4</b>	Gestion des déchets et Extension des Consignes de Tri .....	p9
<b>5</b>	Composteurs .....	p13
<b>6</b>	Circulations douces .....	p16
<b>7</b>	Politique GEMAPI .....	p18
<b>8</b>	Nos Partenaires .....	p21



Support imprimé en France avec des encres végétales, sur papier certifié PEFC (qui provient de forêts gérées durablement) dans une imprimerie labellisée « Imprim'Vert ». Notre imprimeur est engagé à tendre vers un bilan carbone le plus neutre possible.

**BigMat**  
LES BÂTISSEURS ONT LEUR MAISON

**AUBERT  
MATÉRIAUX**



18 Rte de Mantes - 78124 Mareil-sur-Mauldre

Tél. : 01.30.90.71.75

E-mail : [bigmat@aubertmatériaux.fr](mailto:bigmat@aubertmatériaux.fr)



**MOBYLEASE**

**VOTRE PARTENAIRE DE MOBILITÉ**  
**LOCATION DE VÉHICULES**

Moyenne et longue durée  
Toutes marques  
Courtier automobile  
Gestion de parc automobile

**BON D'ACHAT OFFERT DE 80€  
SUR LES 50 PREMIÈRES COMMANDES  
DE VÉHICULES. CODE MOBECO**

Chemin des Longues Raies  
78860 Saint-Nom la Bretèche

Tél. 01 39 38 06 94 - [www.mobylease.fr](http://www.mobylease.fr)  
[contact@mobylease.com](mailto:contact@mobylease.com)



## 1 EDITORIAL

Chers amis,

L'approbation du PCAET de notre intercommunalité Gally Mauldre le 15 février 2023 nous permet aujourd'hui de vous proposer un outil, très facile à utiliser au quotidien, pour penser et agir en faveur du développement durable.

Il est le résultat d'un travail de concertation, de réflexion et d'analyse dans de nombreux domaines avec la participation des habitants mais aussi de professionnels du logement, du transport, du développement économique, de la gestion des déchets et de la maîtrise des énergies.

Gally Mauldre s'inscrit dans une démarche écocitoyenne en faveur de la transition énergétique à l'échelle de son territoire et s'engage à impulser une nouvelle façon d'agir durablement pour lutter contre les effets du changement climatique.

Elaboré pour nous tous, j'espère que ce guide deviendra une source d'informations et de renseignements précieux et précis pour votre vie quotidienne.

Je vous souhaite une excellente lecture.  
Président de la Communauté de communes Gally Mauldre

*Patrick Loisel*

  
**Gally Mauldre**  
Communauté de communes



## 2 HISTOIRE DE LA COMMUNAUTE DE COMMUNES GALLY MAULDRE



La Communauté de communes Gally Mauldre a été fondée le 1<sup>er</sup> janvier 2013. Le territoire s'étend sur environ 9 500 hectares. Il est traversé par le ru de Gally et la Mauldre et se compose essentiellement de surfaces agricoles et forestières. Le nombre d'habitants est de 22 976 (chiffre INSEE au 1<sup>er</sup> janvier 2023 et labellisé 2020).

C'est dans le cadre de l'élaboration du Schéma de Cohérence Territoriale (SCoT) dénommé « Gally Mauldre », que les discussions entre les maires des onze communes membres ont commencé. Il est apparu que la convergence de leurs problématiques et leur engagement commun au sein de l'Association Patrimoniale de la Plaine de Versailles et du Plateau des Alluets (APPVPA) donnaient un cadre intéressant de développement de projet intercommunal pour les villes et villages suivants :

**ANDELU, BAZEMONT, CHAVENAY, CRESPIÈRES, DAVRON, HERBEVILLE, FEUCHEROLLES, MONTAINVILLE, MAREIL-SUR-MAULDRE, MAULE, ET SAINT-NOM-LA-BRETÊCHE.**

Les conseils municipaux de ces communes ont été saisis dès le mois de mars 2010 afin de valider une délibération d'intention visant à développer un projet d'intercommunalité au sein de la Plaine de Versailles.

À l'été 2011, une association de préfiguration régie par la loi du 1<sup>er</sup> juillet 1901 modifiée a été constituée, permettant de préparer la création de la Communauté de communes Gally Mauldre.

**En 2012, les onze conseils municipaux ont voté à l'unanimité en faveur de la création de la communauté de communes Gally Mauldre au 1<sup>er</sup> janvier 2013.** Depuis le 20 octobre 2021, Monsieur Patrick Loisel, Maire de Feucherolles, est Président de l'intercommunalité.

**Le siège social est basé à Feucherolles :**

COMMUNAUTÉ DE COMMUNES  
GALLY-MAULDRE  
39 Grande Rue - 78810 FEUCHEROLLES  
Tel : 01 86 36 01 51

En 2023, la Communauté de communes Gally Mauldre a célébré ses 10 ans.

## Le bureau communautaire

Il est composé du **Président**, des **5 vice-présidents** ayant chacun une délégation liée à une ou plusieurs des compétences transférées et des Maires des communes du territoire, soit un total de 11 membres. Le bureau communautaire donne son avis sur les dossiers d'intérêt communautaire qui lui sont proposés et valide les projets de délibération qui sont soumis au vote du Conseil communautaire.



## Le conseil communautaire

Le conseil communautaire est composé de **34 élus** communautaires pour 6 ans parmi les conseillers municipaux des communes membres. Les séances sont publiques et se tiennent au moins une fois par trimestre.

Les délibérations et les procès-verbaux sont mis en ligne sur le site web de la CCGM.

3

## Le Plan Climat Air Energie Territorial (PCAET)

Dans le contexte de crise énergétique inédite que nous connaissons, le territoire de Gally Mauldre porte une ambition forte en matière d'action climatique. La CCGM s'est engagée dans l'élaboration de son Plan Climat Air Énergie Territorial (PCAET) le 7 avril 2021. Il offre l'opportunité de faire de la Transition Énergétique un levier de développement et d'accroître l'autonomie, la résilience et l'attractivité du territoire. Il s'agit d'un outil de planification, à la fois stratégique et opérationnel, qui permet aux collectivités d'aborder l'ensemble de la problématique : air, énergie et climat.

Ce document a été intégré en 2020 au dispositif du Contrat de Plan Etat Région de l'intercommunalité. Approuvé en Conseil communautaire le 15 février 2023, le PCAET est un outil indispensable pour faire face aux défis du changement climatique. Il est mis en place pour une durée de six ans et doit faire l'objet d'un bilan trois ans après son approbation. Il est également le fruit d'un travail collaboratif entre les élus, les services, les partenaires et la population qui ont été sollicités tout au long de son élaboration (forum, ateliers, commissions, COPIL, réunions publiques, etc.).



# RAVALEMENT ISOLATION EXTÉRIEURE EMBELLISSEMENT



AVANT APRES



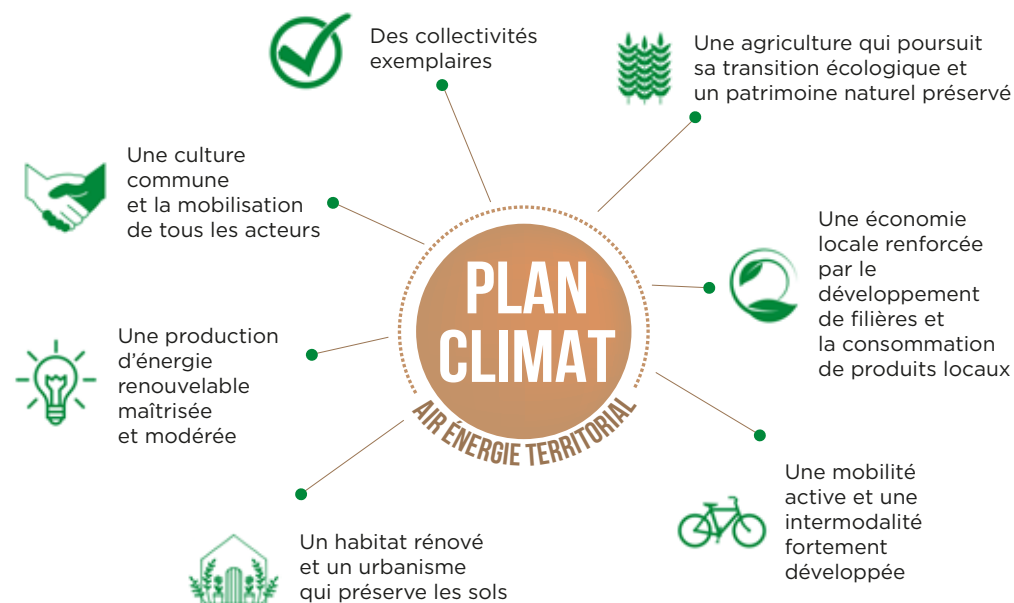
## BIEN PLUS QU'UN RAVALEMENT

Chantiers réalisés  
par nos soins

La jeunesse  
de vos façades  
**FIR**

**01 30 54 35 28**  
RUE DE DAVRON 78450 CHAVENAY

## Le PCAET s'articule autour de 7 axes :



Sur ce territoire à dominante résidentielle, **l'habitat et la mobilité représentent deux secteurs à forts enjeux.**

En cohérence avec les objectifs nationaux et régionaux, Gally Mauldre vise une meilleure maîtrise énergétique sur son territoire, grâce à de fortes

économies d'énergie sur l'habitat, les services d'intérêt collectif et les transports du quotidien.

Le PCAET a pour objectif de renforcer de nombreuses dynamiques déjà existantes et d'en développer de nouvelles.

L'ensemble des documents relatif au Plan Climat  
Air Energie Territorial de la CCGM est disponible sur  
[www.cc-gallymauldre.fr/vivre-chez-vous/urbanisme/le-plan-climat-air-energie-territorial](http://www.cc-gallymauldre.fr/vivre-chez-vous/urbanisme/le-plan-climat-air-energie-territorial)

# Thé l'Artiste

Salon de thé  
Concept store  
Dans le centre de Maule

Terrasse et jardin d'été - Restaurant - Epicerie fine  
Boutique déco & cadeaux - Carterie - Papeterie - Presse



thelartiste

1 rue Saint Vincent - 78580 Maule - 06 85 52 59 85  
Ouvert du mardi au dimanche



thelartiste78



Établissement privé sous contrat  
Formations scolaires • par apprentissage • continue  
Des formations professionnelles du CAP au Post-bac



Élevage  
canin  
& félin



Commerce  
animalerie  
& jardin



Animation  
des  
territoires



Commerce  
vins, bières  
& spiritueux



Services aux  
personnes  
& petite  
enfance



VENEZ NOUS RENCONTRER  
Tous les événements sur notre site web

www.campus-lebuat.fr

4

## Gestion des déchets et Extension des Consignes de Tri :

En novembre 2022 et juin 2023, les élus et agents de la CCGM ont visité le centre de tri du **SIDOMPE à Thiverval-Grignon** afin de mieux appréhender les enjeux de l'Extension des Consignes de Tri et découvrir les travaux de modernisation du site. Le SIDOMPE, syndicat mixte pour la destruction des ordures ménagères et la production d'énergie, assure la gestion des déchets de 118 communes. Le centre de tri dispose d'une unité de valorisation énergétique (UVE) pour les déchets

ménagers ainsi qu'un centre de tri pour les déchets recyclables. Les déchets deviennent une ressource grâce à l'UVE. **L'énergie dégagée permet de rendre l'unité et le centre de tri autonomes permettant d'alimenter notamment la ville de Plaisir.** Le SIDOMPE organise des visites pédagogiques à destination du grand public afin de sensibiliser aux nouveaux gestes de tri et à l'importance du recyclage.

Site internet : [sidompe.fr](http://sidompe.fr)



L'Extension des Consignes de Tri (ECT) est un projet national qui vise à simplifier le geste de tri en permettant aux habitants de mettre tous leurs emballages dans le bac de tri et de développer le recyclage des emballages plastique qui n'étaient pas recyclés jusqu'alors : films, pots, barquettes, tubes, sachets, etc.

Cette démarche vise à simplifier le geste de tri et à augmenter le recyclage des déchets. Elle présente un véritable intérêt économique et écologique et participe ainsi :

- Aux objectifs de **réduction de 50% des tonnes** mises en décharge entre 2010 et 2025 et de **recyclage de 75% des emballages ménagers** ;
- Aux objectifs de la LOI DE TRANSITION ÉNERGÉTIQUE POUR LA CROISSANCE VERTE avec une application de l'ECT à tous les emballages plastiques en 2022 sur tout le territoire ;
- Aux objectifs de la LOI ANTI-GASPILLAGE pour une Économie Circulaire pour tendre **vers le recyclage de 100% des plastiques** ;
- Aux objectifs de développement de **nouveaux process de recyclage**.

# TRI + SIMPLE

**A partir du 1<sup>er</sup> janvier 2022, triez tous vos emballages et vos papiers.**

Dans la poubelle jaune, vous mettiez déjà tous les papiers, les cartons, les cartonnettes, les briques alimentaires, les emballages en métal et les bouteilles en plastique.

**Désormais, ajoutez la totalité de vos emballages en plastique et tous les petits emballages en métal.**

Les emballages en verre sont, eux, toujours à déposer dans le conteneur à verre séparé.

Plus de doute pour trier !

**C'est un emballage, ou un papier ?  
Je le trie !**



Gobelets    Cartons vides    Briques alimentaires

**Emballages en carton et briques alimentaires**



Enveloppes, papiers, courriers    Journaux, livres, cahiers, catalogues, magazines...

**Tous les papiers**



Bouteilles, flacons et bidons    **NOUVEAU**



Toutes les barquettes ...



Tubes, pots, boîtes, gobelets ...



Sacs, sachets, films ...

**Emballages en plastique**



Canettes, conserves, bouteilles, boîtes, sprays, barquettes ...    **NOUVEAU**



Gourdes    Capsules    Couvercles Opércules    Bougies chauffe-plat



Tubes Boîtes    Plaquettes de médicaments    Papier aluminium    Barquettes

**Emballages en métal**



Jetez en vrac, pas dans un sac.



N'empilez pas les emballages les uns dans les autres.



Inutile de laver ! Il suffit de bien vider.



En savoir + [www.ConsignesDeTri.fr](http://www.ConsignesDeTri.fr)



Crédits Photos : ©Citeo - Réalisation : SIDOMPE - 2022 - Ne pas jeter sur la voie publique

L'Extension des Consignes de Tri a été mise en place dès le 1<sup>er</sup> janvier 2022 sur le territoire de la Communauté de Communes Gally Mauldre grâce à la modernisation du centre de tri du SIDOMPE.

**Vous souhaitez changer de bac pour mieux trier vos déchets ?**

• si votre territoire est couvert par le SIEED (Andelu, Bazemont, Crespières, Davron, Herbeville, Maule, Montainville) rapprochez-vous du Syndicat :

[www.sieed.fr](http://www.sieed.fr)

• si vous êtes habitant de Feucherolles Saint-Nom-La-Bretèche, Chavenay, ou Mareil-sur-Mauldre, nous vous invitons à vous rapprocher de votre commune.

Un doute au moment de trier ?  
L'application CITEO vous aide en vous indiquant dans quel bac jeter vos déchets :



## Ambassadeurs de tri

Dans le cadre de la politique de collecte et de réduction des déchets ménagers, la **Communauté de Communes Gally Mauldre recrute des Ambassadeurs de tri en service civique.**

Les ambassadeurs de Tri ont pour mission d'optimiser la qualité du tri et la quantité des matériaux recyclables collectée en sensibilisant la population, sur l'ensemble des 11 communes de la Communauté de Communes Gally Mauldre.

La CCGM

## RECRUTE !

2 Ambassadeurs du tri en service civique

- Suivi de la qualité du tri en porte à porte
- Sensibilisation en habitat collectif et aux commerces de proximité
- Animations et actions de communication événementielle
- Connaissance des consignes de tri sélectif
- Communication orale et écrite
- Permis B obligatoire

Toutes les informations sur [cc-gallymauldre.fr](http://cc-gallymauldre.fr)







- EHPAD
- Unité pour Personnes Handicapées Vieillissantes
- Unité Alzheimer



2 route de Jumeauville - 78580 Maule  
Tél. 01 34 86 10 77

[WWW.FONDATIONPARTAGEETVIE.ORG](http://WWW.FONDATIONPARTAGEETVIE.ORG)



## Composteurs : campagne de distribution de la CCGM

La loi du 10 février 2020 contre le gaspillage et pour l'économie circulaire précise que les collectivités doivent proposer à leurs habitants une solution leur permettant de trier leurs déchets biodégradables. En effet, **environ 40% des ordures ménagères sont composées de déchets organiques et peuvent donc être compostées.**

Dans le cadre de sa mission de collecte, traitement et valorisation des déchets ménagers et déchets assimilés, la Communauté de communes Gally Mauldre a proposé aux habitants du territoire de faire l'acquisition d'un composteur individuel à 30 euros en 2023.

Le geste est doublement vertueux car il permet d'obtenir un amendement organique riche en éléments fertilisants tout en allégeant sa poubelle. Cette initiative s'inscrit dans les actions proposées par le Plan Climat Air Energie Territorial (PCAET) et répond à une volonté de promouvoir une démarche environnementale.

La campagne de recensement de 2023 a permis de recueillir 460 commandes de composteurs. Il s'agit d'un modèle unique en bois d'une capacité de 400 litres. Le composteur ne comporte ni chrome, ni bore, ni arsenic.

**De nouvelles campagnes seront mises en place régulièrement.**



### Points d'apport volontaire

En début d'année 2023, la **commune de Mareil-sur-Mauldre s'est dotée de deux points d'apport volontaire (PAV)** enterrés pour le verre sur le parking de la gare. Ces installations financées par la CCGM sont bien intégrées dans le paysage et présentent de nombreux avantages en termes de sécurité et d'hygiène : moins de déchets au sol, réduction des nuisances olfactives et de la présence de nuisibles.



2 Rue du Moulin à Papier  
78580 MAULE



**COUVERTURE**  
ZINGUERIE • RAVALEMENT • MAÇONNERIE  
TRAVAUX D'INTÉRIEUR ET EXTÉRIEUR  
POSE DE CLÔTURE

Tél. 09 71 36 16 24  
Tél. : 06 18 26 06 80

[www.ets-mayeur-couverture78.com](http://www.ets-mayeur-couverture78.com)  
E-mail : [etsmayeur@gmail.com](mailto:etsmayeur@gmail.com)



**SAYURI SUSHI**  
RESTAURANT JAPONAIS

**SUR PLACE / À EMPORTER / LIVRAISON**

Horaires : 12h-14h et 19h-22h  
Fermé le lundi

Commandez sur notre site  
[www.sayurifeucherolles.fr](http://www.sayurifeucherolles.fr)

37 Grande Rue - 78810 Feucherolles - Tél. 01.30.55.12.21

**S.P.C.E. Choron**



**SALLE  
D'EXPOSITION**

*Votre salle de bain un rêve qui se réalise*  
**Création & rénovation de salle  
de bains**

**Plomberie - Sanitaire**  
**Adoucisseur - Filtration - BWT**

**Électricité générale**  
**Chauffage électrique**

**Chauffage central**  
**Remplacement de chaudière**

**Pompes à chaleur**  
**Climatisation & ventilation**

**Pompes à chaleur**

**Chauffe-eau thermodynamique**  
**Chauffe-eau électrique**

24, rue Charles de Gaulle  
Tel. 01.30.56.71.87  
78860 Saint-Nom-la-Bretèche

Tél. 06 80 13 98 67  
[www.spce-choron-chauffage-electricite.fr](http://www.spce-choron-chauffage-electricite.fr)  
E-mail : [spce.choron@wanadoo.fr](mailto:spce.choron@wanadoo.fr)

**SECOBRA  
RECHERCHES**  
Centre de Bois-Henry  
78 580 MAULE - FRANCE  
+33 (0)1 34 75 84 40 | [www.secobra.com](http://www.secobra.com)



**SECOBRA  
& SEM-PARTNERS recrutent !**

Nous sommes en recherche continue de collaborateurs avec ou sans expérience et quelque soit le niveau d'étude. Nous ouvrons également de nombreux postes saisonniers sur la période estivale élargie (de mai à octobre). N'hésitez pas à nous contacter et à consulter les dernières annonces en flashant ce QR-code :



Depuis 1902, SECOBRA a pour mission d'améliorer qualité des orges pour la filière brassicole. Désormais SECOBRA s'intéresse à l'ensemble des céréales nourricières avec l'objectif de combiner au mieux le progrès pour l'agriculteur, progrès pour la filière et le consommateur ainsi que le progrès pour un développement durable dans un contexte de réchauffement climatique. Dernièrement SECOBRA propose et développe une gamme de plantes de services pour l'agro-écologie et les bio énergies.

*Céréales  
& innovations*



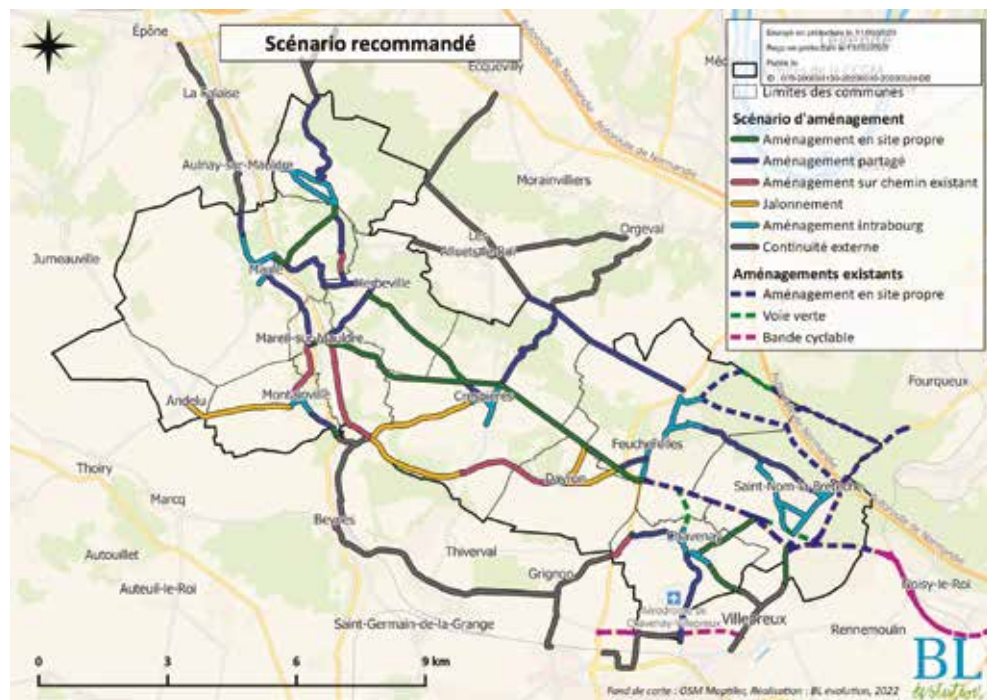
**SEM-PARTNERS**  
Semences - Conseils - Services  
Centre de Bois Henry 78580 MAULE

En qualité d'organisateur de la mobilité sur son territoire, la Communauté de communes Gally Mauldre est pleinement investie dans l'amélioration et le développement des transports collectifs et des modes actifs, tels qu'identifiés au SCOT approuvé le 4 février 2015.

En 2018, Gally Mauldre est identifiée comme territoire pionnier pour le lancement du **nouveau service de transport collectif labellisé « FLEXIGO »** au sein de la Région Ile-de-France. Ce **nouveau concept de Transport A la**

**Demande (TAD)** a nécessité un temps d'expérimentation et d'adaptation sur plusieurs mois. Les premiers véhicules de TAD ont commencé à circuler dès le début de l'année 2018.

En ce qui concerne les circulations douces, Gally Mauldre a souhaité s'engager dans le développement et la création de pistes cyclables afin de relier les points principaux de son territoire et prioritairement de permettre aux élèves de se rendre dans les collèges de la Mauldre à Maule et Jean Monet à Feucherolles.



C'est ainsi qu'après la création par le Département des Yvelines d'**une piste cyclable entre Saint-Nom-la-Bretèche et Feucherolles**, la Communauté de communes a priorisé la réalisation d'**une seconde piste entre Chavenay et Feucherolles**. Les travaux se sont déroulés en 2019 et se sont terminés en janvier 2020.

La poursuite des actions en termes de développement des modes actifs de transports devait nécessairement passer par une réflexion globale à l'échelle du territoire, au travers d'un schéma directeur des liaisons douces.

**Les 4 axes stratégiques du programme d'actions intégrés au Schéma Directeur sont les suivants :**

### Axe 1



- Aménager un réseau cyclable hiérarchisé sur le territoire
- Développer les pistes et assurer une connexion avec les territoires voisins
- Sécuriser les intersections principales

### Axe 3



- Développer des services
- Augmenter le stationnement vélo
- Multiplier la disponibilité des vélos
- Développer l'apprentissage du vélo sur la durée
- Favoriser l'intermodalité

Approuvé le 10/05/2023 en conseil communautaire, ce Schéma Directeur des liaisons douces a notamment permis, par son programme d'actions, l'approbation d'un « Scénario recommandé » (ci-dessous) intégrant des aménagements en site propre, partagés, sur chemin existant, des jalonnements, des aménagements intra-bourg et des continuités externes, afin de pouvoir procéder à terme à un maillage optimal du territoire.

Ce maillage correspond à 60 km d'aménagements intercommunaux.

### Axe 2



- Améliorer la qualité et la gestion des aménagements doux
- Privilégier les espaces pour les piétons dans le centre des communes
- Prévoir des dispositifs d'apaisement pour les centres-bourgs améliorer les aménagements cyclables existants
- Développer le volet tourisme et loisirs
- Apaiser la circulation et favoriser les modes doux aux abords des écoles

### Axe 4



- Promouvoir les modes actifs
- Communiquer sur le développement des modes de déplacements doux
- Engager la collectivité dans une démarche exemplaire
- Accompagner les entreprises à développer de nouvelles mobilités

## 7 Politique GEMAPI

La gestion des milieux aquatiques et la prévention des inondations (GEMAPI) est une compétence prise en charge par l'intercommunalité depuis le 1<sup>er</sup> janvier 2018. Elle l'exerce du fait de la présence du bassin versant de la Mauldre, rivière qui vient de Beynes en amont, passe par Maule puis se jette dans la Seine à Epône. Par ailleurs, elle est parcourue par le ru de Gally qui est un affluent de la Mauldre et passe par Chavenay.

A l'échelle du territoire, l'enjeu est double : la restauration écologique (la faune et la flore) et la prévention des inondations par la réalisation d'ouvrages de rétention, ou de systèmes d'alerte.

La Communauté de communes Gally Mauldre, au titre du volet « prévention des inondations » de la GEMAPI, est plus particulièrement concernée par les actions de type « aménagement de bassins versants » et bien sûr « défense contre les inondations ». Ainsi, le bon entretien des cours d'eau contribue à ce que les conséquences d'une crue ne soient pas aggravées par la présence d'embâcles qui viendraient obstruer l'écoulement naturel.



## La restauration écologique de la Mauldre menée depuis 2021 a pour objectifs :

- ➔ **La restauration** de la continuité écologique et la **renaturation de la rivière** de la Mauldre en aval de la commune de Maule
- ➔ La **stabilisation des berges** qui permettrait d'observer une diminution voire une disparition du niveau d'eau
- ➔ **L'amélioration des conditions d'écoulement** afin de limiter le risque d'inondation.

Cette opération, à l'initiative de la **CCGM**, s'est appuyée sur l'expertise du Syndicat Mixte Seine Ouest (SMSO). Par délibération du 19 octobre 2022, le Conseil communautaire a approuvé à l'unanimité **le transfert de la compétence GEMAPI au SMSO** et a désigné des représentants politiques de la CCGM pour siéger au sein des instances.

Ce transfert de compétence des communes situées sur le bassin versant de la Mauldre et de ses affluents (**pour les communes de Bazemont, Andelu, Maule, Mareil-sur-Mauldre, Herbeville, Montainville**) se matérialise par plusieurs actions portées par le SMSO :

- ➔ La protection contre les inondations sur la **commune de Mareil-sur-Mauldre, concernant le secteur du Clos-Bazin**. En lien avec les travaux de renaturation de la Mauldre à Maule, la CCGM et le SMSO ont souhaité lancer une mission de maîtrise d'œuvre pour des travaux de restauration hydromorphologique de la Mauldre sur la commune de Mareil sur Mauldre.
- ➔ Le SMSO, avec l'appui de la CCGM, a réalisé un dossier de Déclaration d'Intérêt Général (DIG) relatif au programme pluriannuel d'entretien de la végétation rivulaire sur l'ensemble des rus non domaniaux, affluents de la Seine sur le territoire de compétence du SMSO. La DIG est valable pour une durée de 4 ans.
- ➔ La réalisation d'un diagnostic approfondi du territoire et l'établissement d'un Programme d'Actions de Prévention des Inondations (PAPI). Ce programme porté par l'Etablissement Public Territorial du Bassin (EPTP) Seine Grands Lacs fait suite à une réflexion du Préfet coordinateur du bassin Seine Normandie suite aux inondations de mai-juin 2016.



Le Moulin à Maule AVANT

Source : smso.fr



Le Moulin à Maule APRES

**AURÉLIE JORY**  
Conseillère en immobilier  
aurelie.jory@safiti.fr Feucherolles, Chavenay, Crespières et alentours 07 66 62 21 28

SAFTI

**SINO** PLOMBERIE  
CHAUFFAGE  
POMPE À CHALEUR ET CLIMATISATION

De Dietrich Vaillant FRISQUET  
elm.leblanc atlantic

LE BIEN-ÊTRE AU QUOTIDIEN  
*Bénéficiez des aides de l'état*

**40** D'EXPÉRIENCE !  
ANS DEPUIS 1986

13 bd Paul Barré - 78580 MAULE 01 39 75 84 34

**FRANCILIENNE  
DE STORES  
& DE SERVICES**

Devis gratuit • Stores  
Fermetures • Motorisation  
Portail • Fenêtres Alu & PVC

**CYRIL NEAU**

Technoparc - 22, rue Gustave Eiffel - 78306 Poissy cedex  
Port. : 06 11 75 51 36 - Tel.: 01 30 90 68 17 - cyrilneau@franciliennecestores.fr

## 8 Nos partenaires

### Energies Solidaires Dispositif France Rénov

Fondée en 1998 et créée par l'ADEME (Agence de la transition écologique), Énergies Solidaires est une association qui s'engage dans la lutte contre les dérèglements climatiques et la précarité énergétique.

À partir de 2002, son champ d'action s'est étendu à la promotion de la maîtrise de l'énergie dans le nord des Yvelines, par l'animation d'un Espace Conseil France Rénov' et le développement de partenariats forts avec les collectivités.



Le 10 mai 2023, la CCGM a signé une convention avec Énergies Solidaires.

Ce partenariat permet aux administrés du territoire de bénéficier d'un service gratuit de permanences avec un conseiller énergétique France Rénov' afin de les accompagner dans la rénovation énergétique de leur habitat (conseils sur les travaux à réaliser, analyse de devis, renseignements sur les aides possibles, etc.).

Ces permanences ont lieu  
une fois par mois  
au Pôle Aménagement et  
Environnement de la CCGM au :

**39 grande rue à Feucherolles.**  
Contact pour la prise de RDV :  
**01 30 55 55 42**  
**secrétariat-urba@cc-gallymauldre.fr**

Vous pouvez également  
bénéficier de conseils  
lors d'un entretien téléphonique  
directement auprès de l'association  
au **01 39 70 23 06**



L'association sensibilise  
également à la maîtrise de  
l'énergie et à l'utilisation  
d'énergies renouvelables

Par ailleurs, elle met en place des journées thématiques, des animations et des Évènements pour informer, conseiller et aider les habitants dans leurs décisions. Des conférences, webinaires ou bien encore des balades thermiques sont proposées aux habitants tout au long de l'année.

[www.energies-solidaires.org](http://www.energies-solidaires.org)



# FEUCHEROLLES IMMOBILIER

VENTE - LOCATION - GESTION - ESTIMATION

2 place du 18 juin 1940, Feucherolles

☎ 06 76 57 75 86

corine.chauvin@feucherollesimmobilier.com

[www.feucherollesimmobilier.com](http://www.feucherollesimmobilier.com)

## SVP conseil Service Vente Prestation



**INSTALLATION  
DE BORNES  
DE RECHARGE**  
POUR VEHICULES  
ELECTRIQUES

**ELECTRICITE GENERAL**  
DEPANNAGE  
RENOVATION,  
CHAUFFAGE ELECTRIQUE  
ALARME,  
VIDEO-SURVEILLANCE  
VISIOPHONE



**TEL : 06 07 34 22 36**  
**CONTACT@SVP-CONSEIL.FR**

## ST NOM LA BRETECHE VOYAGES



**VOTRE AGENCE DE VOYAGES**

10 Rue Michel Pérot  
78860 Saint-Nom-la-Bretèche

Tél. : 01 34 62 12 34  
agence@stnom-voyages.com

## L'association pour la Protection de la Plaine de Versailles (APPVPA)

La Plaine de Versailles est une région naturelle de France des Yvelines du Château de Versailles à l'est à la vallée de la Mauldre à l'ouest. Elle correspond sensiblement à la vallée du ru de Gally.

L'Association Patrimoniale de la Plaine de Versailles et du Plateau des Alluets (APPVPA) a été créée en 2004 et elle a été lauréate du programme de financement européen LEADER en 2009, ce qui lui a permis la réalisation de 60 projets.

L'association couvre 29 communes à cheval sur 6 intercommunalités.

La Communauté de communes Gally Mauldre est la seule intercommunalité dont l'ensemble du territoire est compris dans le périmètre de l'APPVPA.

L'association est par ailleurs, un partenaire majeur dans la mise en œuvre du Plan Climat Air Energie Territorial.

[www.plainedeversailles.fr](http://www.plainedeversailles.fr)

Les travaux de rénovation de l'ancienne gare de Feucherolles en 2015 ont permis la création de la Maison de la Plaine, siège de l'association. Son rôle est de faciliter les projets en permettant aux acteurs de se réunir, d'exprimer leurs besoins et d'aider dans la recherche des financements nécessaires.

Une convention d'objectifs sera signée entre l'APPVPA et la CCGM en fin d'année 2023.



### Elle met en place des actions autour de 4 axes majeurs :

- ➔ Le développement économique autour de la filière agricole et alimentaire de proximité, ainsi que le développement agrotouristique (valeur ajoutée économique) ;
- ➔ La gestion de la qualité du vivant (valeur ajoutée environnementale) ;
- ➔ La mise en valeur d'un territoire vivant poumon vert du Grand Paris (valeur ajoutée sociale) ;
- ➔ La communication.

## La Vitrine du Développement Durable (LVDD)

La Vitrine du Développement Durable (LVDD) est une association de loi 1901 née en 2015 par la volonté de **mettre en avant des actions concrètes en faveur du Développement Durable**. Elle intervient particulièrement sur le territoire de Gally Mauldre et ses alentours, auprès des citoyens, élus ou encore des associations du territoire.

Elle propose d'accompagner des actions intégrant la préservation de notre environnement et l'enrichissement de nos relations sociales et économiques. Elle souhaite également favoriser et donner de la visibilité aux initiatives locales en faveur du cadre de vie, de la santé et de la biodiversité.

[www.lavitrinedudeveloppementdurable.org](http://www.lavitrinedudeveloppementdurable.org)

L'association se démarque par sa capacité à mettre en œuvre des événements rassembleurs, à soutenir des activités organisées par les municipalités, informer et éduquer au développement durable afin de faire émerger des actions à l'échelle collective.

En tant qu'acteur du territoire, LVDD s'est fortement impliquée dans la co-construction du PCAET de la CCGM : participation active aux forums et réunions publiques, actions relayées dans des newsletters, conférences-débats, labo d'idées, sensibilisation du public, animation d'un réseau d'acteurs, force de propositions concernant le plan d'actions, etc.



## Le dispositif Éco-Garde

Depuis 16 ans, le Dispositif Éco-Garde mène sur le territoire **une mission de service public bénévole pour la protection de l'environnement et de la biodiversité**, en lien avec le service Nature et Écologie du Conseil Départemental des Yvelines et des collectivités partenaires.

Les missions des éco-gardes tendent à préserver la richesse du patrimoine naturel du territoire, à sensibiliser le

public aux enjeux de la protection des milieux naturels et à promouvoir un tourisme respectueux de l'environnement.

Le 20 mars 2023, la CCGM a signé une convention avec Éco-Garde afin de marquer sa volonté de préserver l'environnement et le cadre de vie des habitants. Cette action s'inscrit dans les engagements du Plan Climat Air Énergie Territorial (PCAET).

## Les objectifs de la convention entre la CCGM et Eco-Garde sont les suivants :

- La surveillance et la protection des espaces naturels propriétés des communes (chemins, forêts) de la CCGM ;
- Le soutien au service de secours des communes lors d'événements et de catastrophes naturelles ;
- La surveillance et le constat des dépôts sauvages ;
- La sensibilisation et l'accueil des usagers de la nature ;
- Les interventions sur la Mauldre et les autres rus du territoire lors de situations d'embâcles ou pour une opération de nettoyage après une crue ;
- L'organisation de sorties nature dans le cadre de manifestations environnementales ;
- Le recrutement d'un référent communal bénévole.

Afin que le Dispositif soit efficace sur l'ensemble de notre intercommunalité, il est nécessaire que chaque commune puisse faire le **recrutement d'un éco-garde bénévole**. La fiche de poste est consultable sur le site internet de la CCGM.

Les candidatures sont à adresser à **Monsieur Manuel MARTINS**, Responsable de l'Antenne Nord du dispositif : [ecogardemanu@gmail.com](mailto:ecogardemanu@gmail.com)

[www.ecogarde-update.org/dispositif-eco-garde-yvelines](http://www.ecogarde-update.org/dispositif-eco-garde-yvelines)



L'agence immobilière Laforêt Saint-Nom-la-Bretèche, vous accompagne dans vos projets immobiliers. Bénéficiez de services, d'un suivi personnalisé dans les métiers vente, location, gestion locative et immobilier commercial. LAFORÊT Favoriz, c'est l'assurance d'avoir le meilleur des services de Laforêt pour vendre ou louer votre bien. 720 agences, N°1 de la confiance depuis 13 ans, 32 ans de savoir-faire, +de 25000 locations en 2022, +de 65000 lots gérés en 2022, 150000 arbres plantés depuis 2019.

**LAFORÊT**  
 33 Rte de Saint-Germain, 78860 Saint-Nom-la-Bretèche  
 01.34.62.62.00 - stnomlabreteche@lafort.com  
 Du lundi au samedi : 9h30/12h30 - 14h/18h30



**En vendant votre maison, vous en offrez une à cet écureuil.**

Pour chaque vente, Laforêt s'engage à planter un arbre, nous vous partageons à un projet citoyen et utile pour tous.

**DEMANDEZ VOTRE ESTIMATION !**



<https://www.facebook.com/GallyMauldre>



[ccgallymauldre](https://www.instagram.com/ccgallymauldre)



## SERVICES FUNÉRAIRES



### POMPES FUNÈBRES MARBRERIE

Notre équipe propose un accompagnement personnalisé aux besoins de chaque famille, vous assurant ainsi une présence bienveillante et respectueuse au plus juste prix.

Accompagner les familles en deuil

**01 75 83 93 64**

**www.direct-obseques.net**



AUBERGENVILLE

MAREIL/MAULDRE

NOISY-LE-ROI

### Plomberie • Electricité • Chauffage • Climatisation

Dépannage • Rénovation • Création



**SAS ALVES**



**01 70 72 68 90**

[contact@alves-sas.com](mailto:contact@alves-sas.com)

26 ter Avenue des Platanes - 78860 Saint-Nom-la-Bretèche





FEUCHEROLLES



CREPIÈRES

ST NOM LA BRETÈCHE



BAZEMONT

MONTAINVILLE



HERBEVILLE

DAVRON



Mareil-sur-Mauldre



MAULE



ANDELU



CHAVENAY



# Intermarché SUPER



Lundi au jeudi 08h30 - 19h30  
Vendredi 08h30 - 20h  
Samedi 08h30 - 19h30  
Dimanche 09h - 12h30



Place du vieux pressoir - Avenue de Chavoye  
78124 Mareil-sur-Mauldre - Tél. 01 30 90 96 77

## FERRONNERIE CONCEPT

[www.ferronnerieconcept.fr](http://www.ferronnerieconcept.fr)

06.74.65.12.17  
57 rue de mareil - 78580 Maule



ESCALIERS

MEZZANINES

GARDE-CORPS

PORTAILS

MOBILIER



## MADRIA

BORDURES ACIER

COMPOSTEUR

CHÂSSIS DE CULTURE

EQUIPEMENT ET

SCULPTURE D'EXTERIEUR

[www.madria.fr](http://www.madria.fr)





# JARDINS MAULOIS

Votre élagueur/paysagiste à Maule !

BESOIN D'UN PROFESSIONNEL DANS VOTRE JARDIN ?

## 06 40 60 53 10



**ÉLAGAGE, ABATTAGE · TAILLE · TONTE, DÉBROUSSAILLAGE · ROGNAGE · BROYAGE**

DES ARBRES

HAIES/ARBUSTES

DES JARDINS

DES SOUCHES

ÉVACUATION DES DÉCHETS

NOUS SOMMES DIPLÔMÉS, SPÉCIALISÉS ET ÉQUIPÉS POUR L'ÉLAGAGE OU L'ABATTAGE DE VOS ARBRES.

ENTREPRISE AGRÉÉE D'ÉTAT POUR VOUS FAIRE BÉNÉFICIER DE 50 % DE RÉDUCTION D'IMPÔTS SUR LES PRESTATIONS DE PAYSAGE.

[jardinsmaulois@gmail.com](mailto:jardinsmaulois@gmail.com) • [www.jardinsmaulois.fr](http://www.jardinsmaulois.fr)

DEVIS GRATUIT, DÉPLACEMENT 7/7 JOURS



# C.A COUVERTURE



TOUS TRAVAUX D'INTÉRIEUR · COUVREUR

RÉPARATION ET RÉNOVATION DE TOITURE

POSE ET RÉPARATION DE GOUTTIÈRE

DÉMOUSSAGE ET NETTOYAGE DE TOITURE

FUITE ET ÉTANCHÉITÉ DE TOITURE · POSE DE VELUX

CHARPENTIER · TRAITEMENT DE CHARPENTE

RAVALEMENT ET PEINTURE

RAMONAGE · ZINGUERIE

**-15%**  
à la signature  
du DEVIS

**DEVIS  
GRATUIT**

1, Rue du plat d'étain - 78580 LA MAULE - Tél. : 01 30 22 35 64 / 06 83 15 50 88