



Le jardin pédagogique "Alania"

Ce terrain en friche de 1300m² est une ancienne voie de garage et de stockage de la gare de Feucherolles, devenue depuis la Maison de la Plaine.



Un projet démarré en 2020, à l'initiative de l'Association de la Plaine de Versailles

La première phase du projet consistait à restaurer ce terrain, qui a servi de dépôt de remblais, afin de le remettre en culture. Plus de 10 tonnes de déchets ont été extraites. La deuxième phase, en cours, a pour objet de constituer ce jardin à vocation pédagogique ouvert à tous, qui comprendra des arbres fruitiers, un bassin, des haies champêtres et des haies de fruits rouges, des bandes enherbées avec des plantes qui attirent les auxiliaires de culture, des bacs hors-sol pour cultures de légumes, un coin en permaculture, un autre en électroculture et en hydroponie, une ruche, un hôtel à insecte, des nichoirs... et un système de capture d'eau atmosphérique.

Au travers de ce projet, nous souhaitons sensibiliser, éduquer, pratiquer et développer l'attrait du jardinage, de la faune et de la flore rampante et volante de notre environnement, pour en faire :

- Un lieu d'apprentissage et de découverte pour les écoles en particulier, dont une école élémentaire qui se situe à 150m
- un lieu de support pour organiser des ateliers et des réunions plein air pour sensibiliser et éduquer.

Baptisé Alania, la déesse des plantes, le jardin sera divisé en 3 espaces principaux :

- Le premier, par laquelle on entre dans le jardin se trouve coté parking de la Maison de la Plaine. On y retrouve le volet maraichage en bac avec différents modes de culture, un petit abri de jardin pour stocker le matériel, une table pour une vingtaine de personnes surmontée d'une pergola pour pouvoir faire atelier et réunion en plein air.

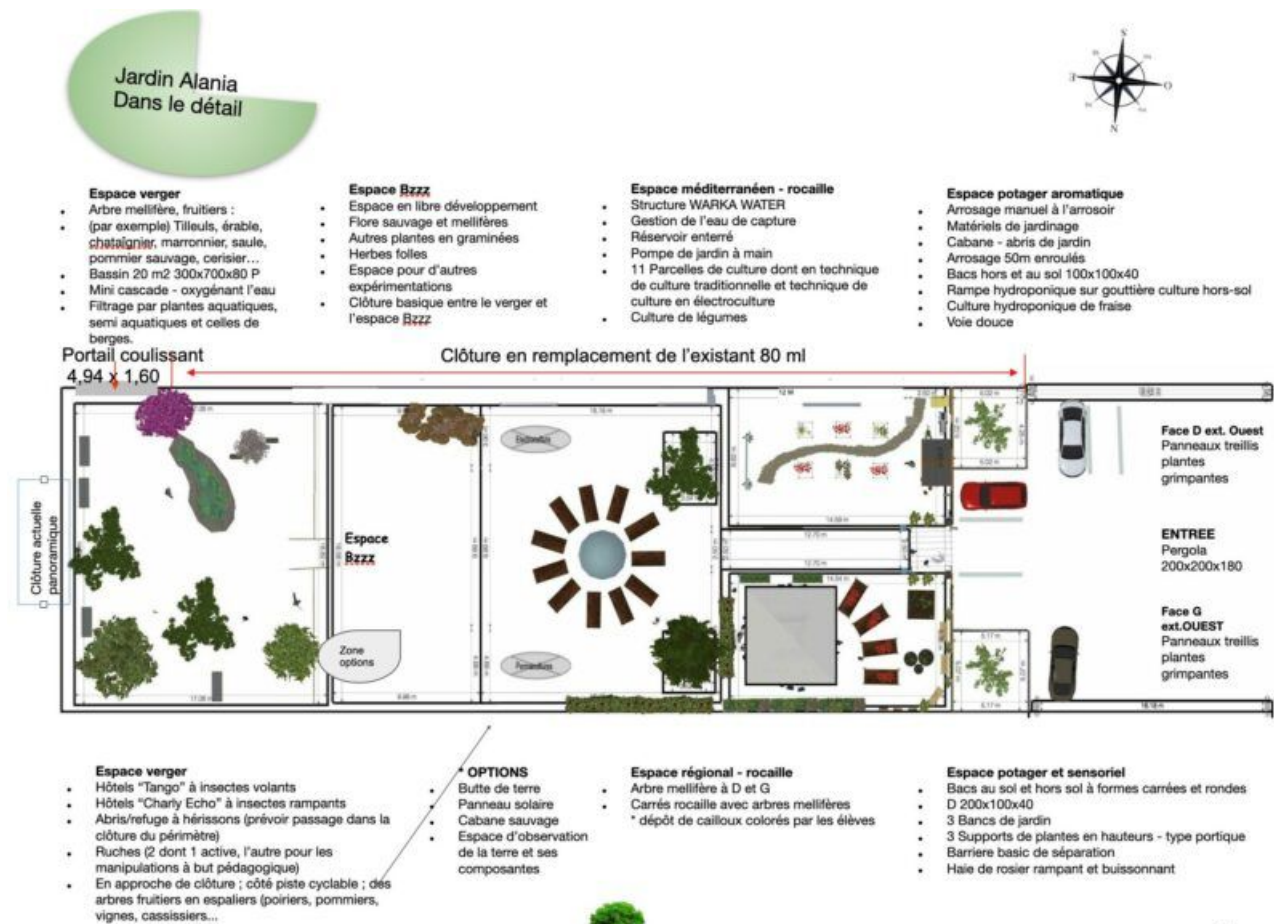
- Le second, on retrouve une tour inspirée de la Warka Water qui permet de récupérer l'eau atmosphérique. En ces périodes de réchauffement climatique il nous semblait opportun d'être innovant et tester si ce dispositif est adapté à notre région et répliquable, en particulier pour les agriculteurs. On serait les 2èmes en France à en avoir une, l'autre étant située à l'Université de Technologie de Troie. A côté il y aurait d'autres bacs de maraichage.
- Dans le troisième, on retrouvera quelques arbres fruitiers, un jardin aquatique, deux ruches, deux hôtels à insectes le tout sur une jachère fleurie, pour une zone naturelle avec peu d'intervention humaine et favorable à la biodiversité.

Le long de la piste cyclable seront plantés des fruitiers en espalier et de la vigne grimpante.

Aujourd'hui il y a eu une remise en état du terrain avec près de 10 tonnes d'évacuées et de la terre végétale apportée. Une nouvelle haie, le long de la route, conçue avec les conseils de Jean Robert Euvé (pépiniériste sur Feucherolles), a été plantée en décembre 2020. Elle se compose d'une dizaine d'essences persistantes et semi persistantes, propices aux insectes et oiseaux et dont l'origine est garantie locale.

Avec l'aide précieuse de bénévoles, nous avons pu créer le jardin aquatique avec une première mise en eau le 21 janvier 2023. A terme il récupèrera les eaux de toiture des locaux de l'association. Les arbres fruitiers ont également été plantés.

Sous l'impulsion de Gilles Thuillier, référent du projet, plusieurs chantiers bénévoles ont lieu pour nous aider à ce que ce jardin prenne vie.



Infos pratiques

Un immense merci et une grande reconnaissance aux bénévoles réguliers comme ponctuels pour leur aide précieuse :

Alexia Pennamen et Susanne Zschunke (conseillères municipales de Feucherolles),
Martine Lepage (adjointe au maire de Feucherolles)
Christel Du Boulay, Lisa Giguere, Flavie Gras, Gregory, Jacques Willemote, Sylvain Pennamen, Daniel Schultz, Jacques Sturm, Yoann Thuillier, Fabien Lambert et l'incontournable Gilles Thuillier sans qui tout cela n'aurait pas été possible !

Documents

[Brochure Alania](#)

Liens utiles

[Association Patrimoniale de la Plaine de Versailles et du Plateau des Alluets](#)